

improving people's lives

We are a

Company.

SALSA M²



Présentation de lancement

 **SUNRISE**
MEDICAL.

- Amélioration du système Anti-Pitch (fonte versus assemblage soudé) permettant d'améliorer les tolérances
- Moteurs Linix à 2 pôles
- Batteries 60A (plus d'autonomie)
- Augmentation de la garde au sol de 15 mm
- Hauteur d'assise plus basse de 10 mm
- Roues directrices et roulette anti-bascule 7"
- 4 coloris au choix



- Nouveau boîtier pour batteries de 60A
- Nouveau design de l'habillage (cache) et de l'éclairage avant
- Nouvelle fixation du siège
- Modification du montage des moteurs Linux
- Nouvelles pièces de fixation des roues directrices et de la roulette anti-bascule
- Largeur totale 61cm
- Eclairage arrière intégré dans l'habillage
- Nouveau coloris: noir mat, bleu, blanches et rouges comme avant
- Hauteur d'assise réglable sans avoir besoin de démonter le cache

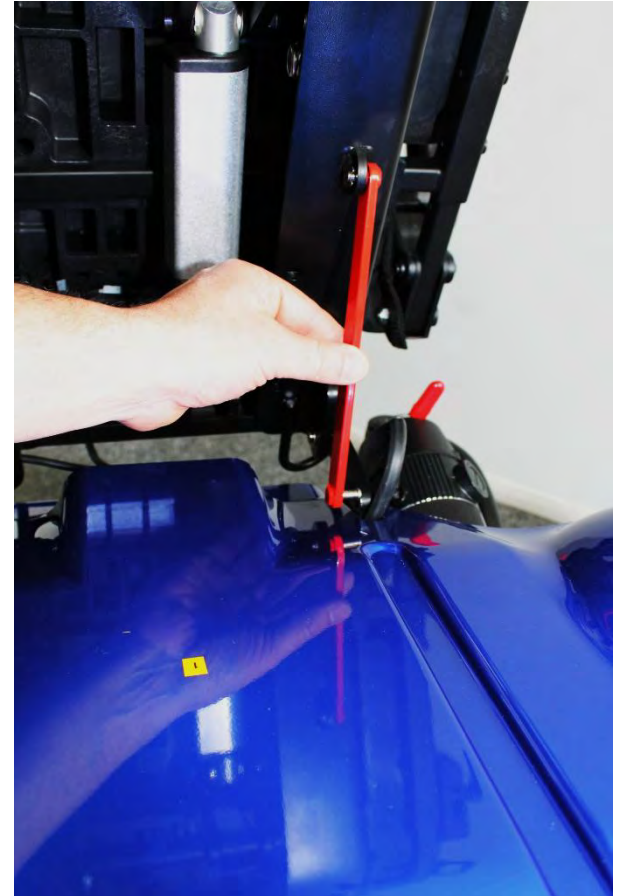
Nouveau design - Forme du cache



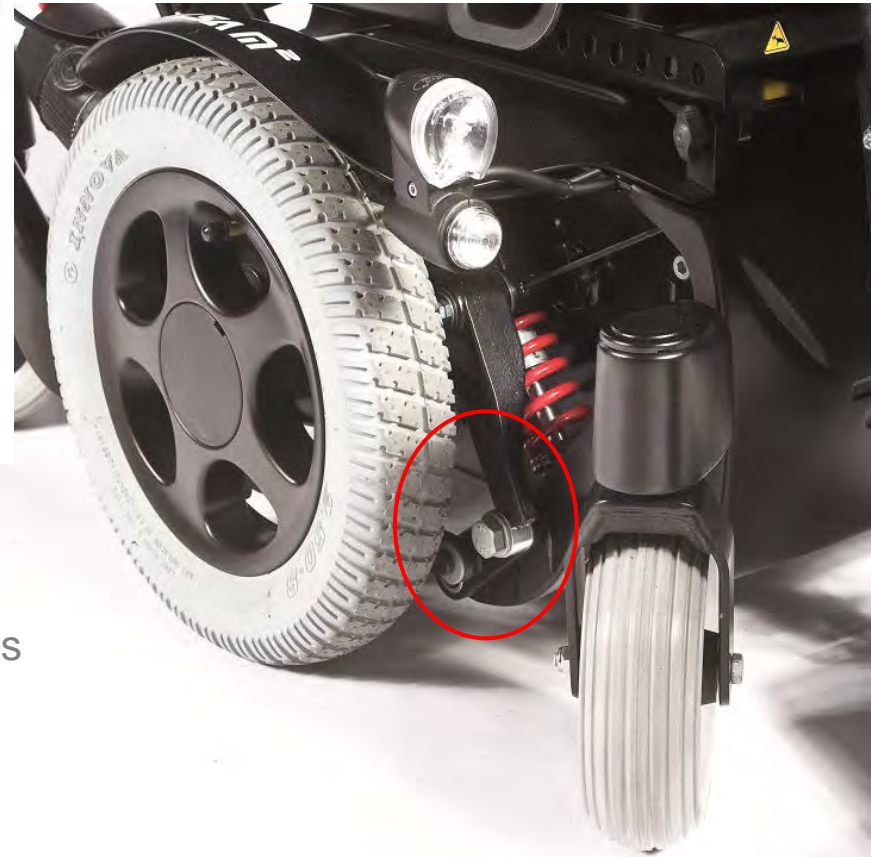
We are a
G R D W T H
Company.

Nouveau support et nouvelle fixation du siège

- Plus facile d'accéder au réglage de la hauteur d'assise
- Montant du siège plus stable

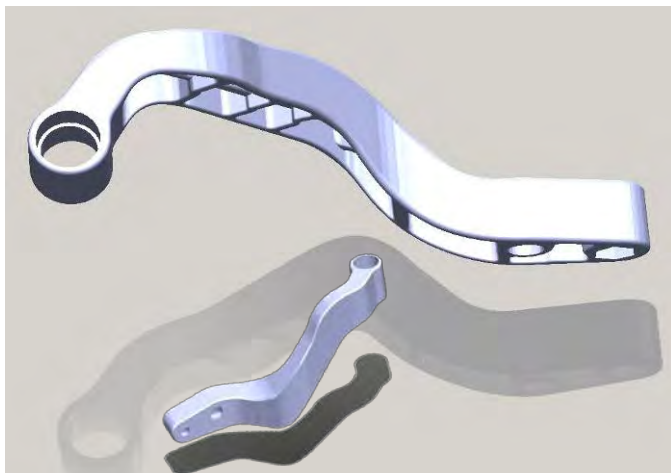


Nouvelles pièces de fixation du moteur



- Pièces en fonte pour éliminer les problèmes de tolérance
- Amélioration du système Anti-Pitch (tolérances plus serrées = moins d'usure)

Nouveau design des pièces de fixation des roues directrices et de la roulette anti-bascule



Ancien design



Nouveau design



Le cache est fixé avec du velcro → Accès aux batteries 60A sans outil





Différents modèles de moteurs:

- Moteur à 2 pôles : 6 km/h
- Moteur à 2 pôles : 10 km/h

Tableau des hauteurs d'assise

		Assise standard		
Hauteurs possibles	Sans module	43cm	45cm	47cm
	Module Tilt	43cm	45cm	47cm
	Module Lift/Tilt	45cm	47cm	49cm